	MASTER L1/L2/L3 MOVANO C/M/XL INTERSTAR L1/L2/L3	KIT DE PROTECTION ET OPTIONS Plancher - Côtés - Passages de Roues Portes Arrière - Séparation
--	---	--

ATTENTION : UTILISER LES BONNES VIS POUR CHAQUE OPERATION

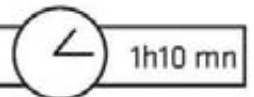
PLANCHER



1 - Fixer le plancher avec les vis **4,8x25**



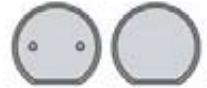
COTÉS ET PASSAGES DE ROUES



- 2 - Pour la fixation de la porte latérale se reporter à la notice ci-jointe
- 3 - Fixer le côté avant gauche, le côté arriere gauche bas et haut et le côté arriere droit bas et haut avec les vis **4,8x25**
- 4 - Visser le passage de roue avec les vis **4,5x30** puis mettre les capuchons plastiques

PORTE LATÉRALE

10 mn



1 - Mettre **les mousses de calage** sur la porte



2 - Présenter la pièce de bois en appui sur les pousset puis visser avec les vis **4,2 x 25**

2 - Mettre **les capuchons en plastique** et fixer les parties basse et haute avec les vis **4,8 x 25**



PORTES ARRIÈRE



5 mn

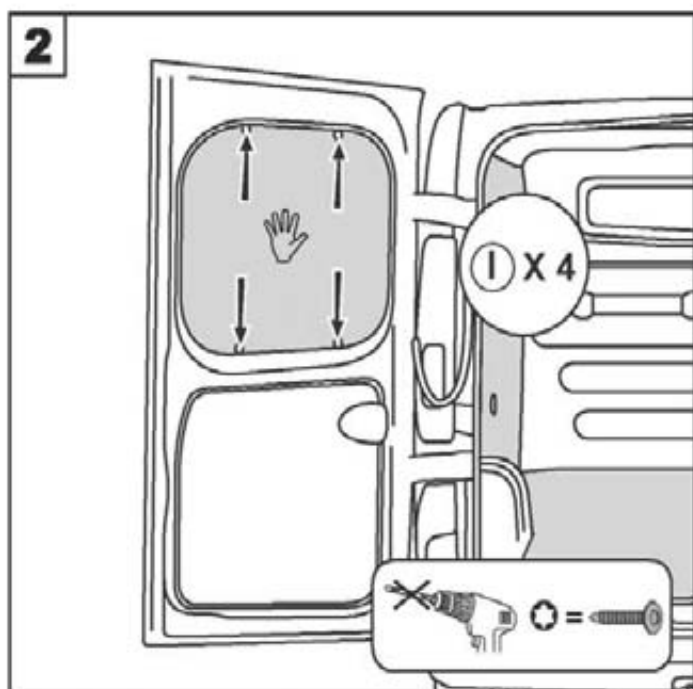
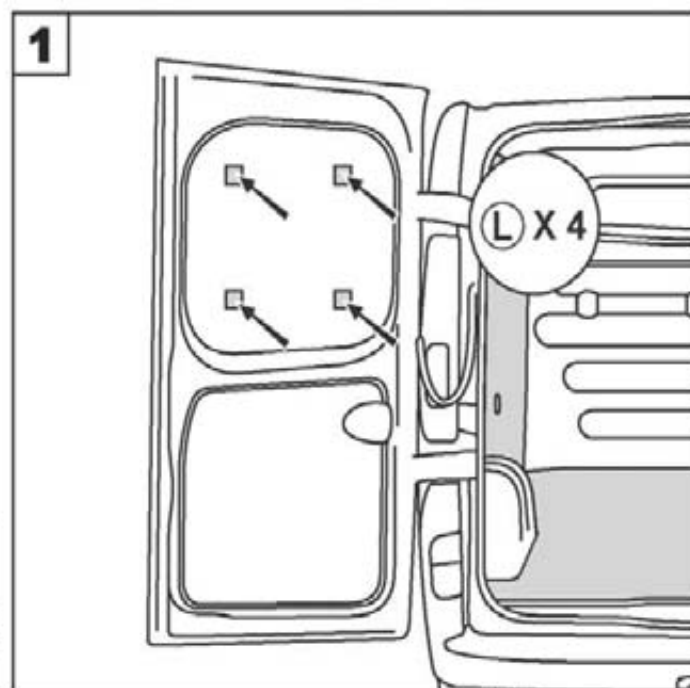


(4,2 X 25) X 8

K X 8

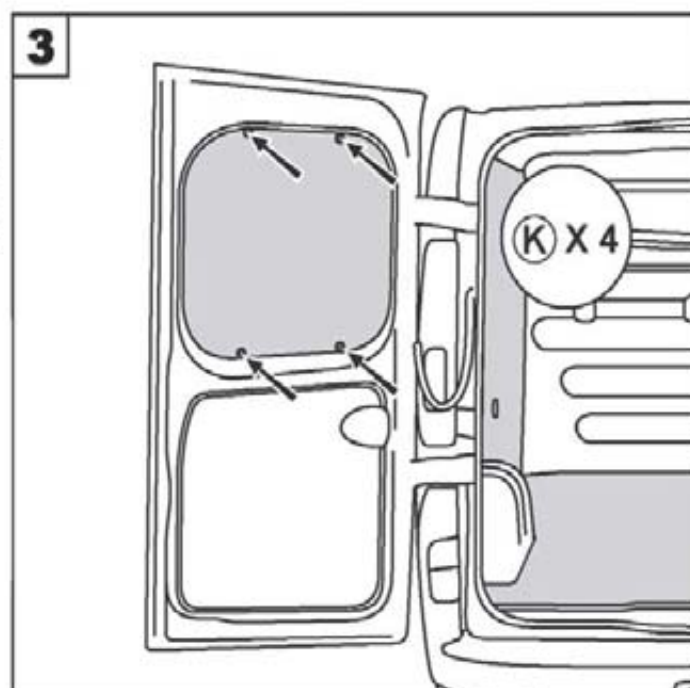
L X 8

1 - Mettre les mousses de calage sur les portes



2 - Mettre les capuchons en plastique

2 - Présenter la pièce de bois en appui sur les mousses puis visser avec les **4,2x25**





**Attention, vous devez démonter
les barres de protection du siège conducteur**

- 5 - Prémonter les parties 1 et 2 comme ci-dessous avec les vis **4,5x45**
puis les fixer sur la séparation avec les vis **4,5x45**
- Fixer le tasseau n°3 sur le dessus de la séparation avec les vis **4,5x30**
 - Fixer la séparation avec les vis **4,8x32** en bas (repère 2),
les vis **4,2x25** en haut (repere 3) et les vis **4,8x60** au milieu

